

**Демонстрационный вариант
Биология (зоология) – итоговая работа
7 класс**

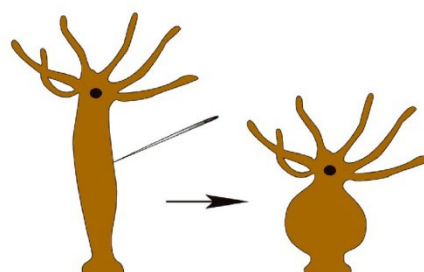
Продолжительность работы: 45 минут

1 Как называют научный метод, которым пользуется учёный-зоолог, изучая стаю птиц в бинокль?

- 1) метод моделирования
- 2) метод измерения
- 3) метод наблюдения
- 4) экспериментальный метод

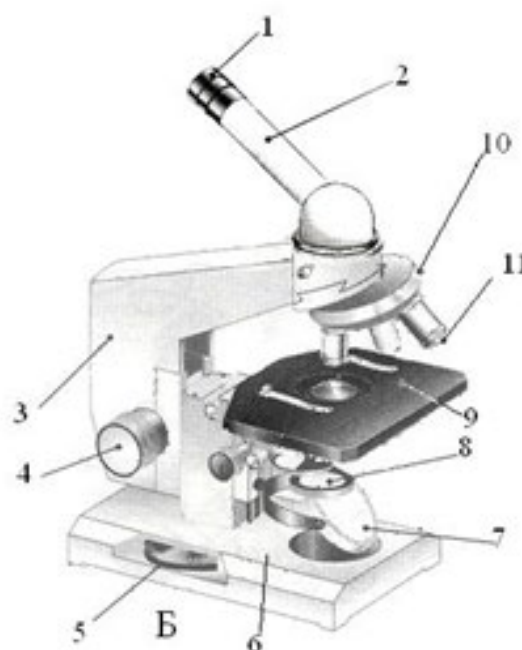
2 Рассмотрите явление, изображённое на рисунке, сделанном учёным-биологом во время наблюдения за гидрой. Как учёные-биологи называют это явление?

- 1) размножение
- 2) рост
- 3) обмен веществ
- 4) рефлекс



3 Рассмотрите схему устройства светового микроскопа. Какой цифрой на рисунке обозначен предметный столик?

Ответ: _____.



4 Установите последовательность, отражающую систематическое положение вида Бурый медведь в классификации животных, начиная с наименьшей группы.

- 1) отряд Хищные
- 2) тип Хордовые
- 3) род Медведи
- 4) царство Животные
- 5) вид Бурый медведь
- 6) класс Млекопитающие

Запишите в ответе соответствующую последовательность цифр.

Ответ: _____.

5 Установите соответствие между клетками, изображенными на рисунке 1 и 2 и соответствующими для них характеристиками: для каждой позиции из первого столбца подберите соответствующую позицию из второго столбца, обозначенную цифрой.

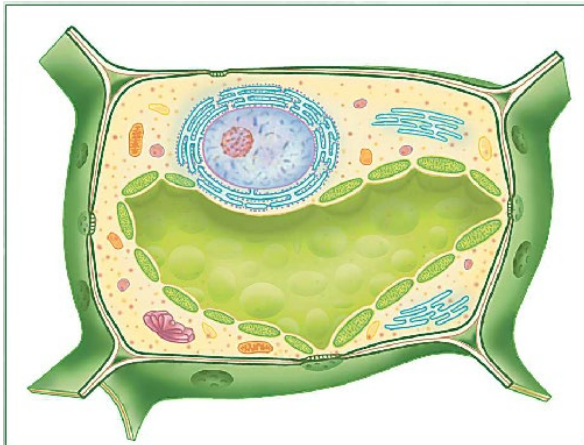


Рисунок 1

ХАРАКТЕРИСТИКИ

- А) образует органические вещества в процессе фотосинтеза
- Б) питается готовыми органическими веществами
- В) клеточная стенка содержит целлюлозу
- Г) не имеет клеточной стенки
- Д) возможно образование ложноножек



Рисунок 2

ТИПЫ КЛЕТОК

- 1) клетка на рисунке 1
- 2) клетка на рисунке 2

Запишите в таблицу выбранные цифры под соответствующими буквами.

	А	Б	В	Г	Д
Ответ:	<input type="text"/>	<input type="text"/>	<input type="text"/>	<input type="text"/>	<input type="text"/>

- 6 Установите соответствие между перечнем организмов и типом питания, который для него характерен: для каждой позиции из первого столбца подберите соответствующую позицию из второго столбца, обозначенную цифрой.

ОРГАНИЗМЫ	ТИП ПИТАНИЯ
А) гриб шампиньон	1) гетеротрофный
Б) молочнокислые бактерии	2) автотрофный
В) ель европейская	
Г) водоросль хламидомонада	
Д) амёба дизентерийная	

Запишите в таблицу выбранные цифры под соответствующими буквами.

	А	Б	В	Г	Д
Ответ:	<input type="text"/>	<input type="text"/>	<input type="text"/>	<input type="text"/>	<input type="text"/>

- 7 Выберите *три* верных ответа и запишите цифры, под которыми они указаны.
Из перечисленных способов размножения, выберите примеры, относящиеся к половому размножению.

- 1) деление инфузории надвое
- 2) спорообразование у гриба сыроежки
- 3) живорождение у кошки
- 4) размножение капусты семенами
- 5) почкование дрожжей
- 6) развитие личинки тли из яйцеклетки без оплодотворения

В ответе запишите номера выбранных утверждений.

Ответ: _____.

Запишите ответ в бланк без дополнительных знаков.

- 8 Верны ли следующие суждения о простейших?

- А. Инфузория-туфелька размножается путём деления.
Б. Эвглена зелёная участвует в образовании известняка.
- 1) верно только А
 - 2) верно только Б
 - 3) верны оба суждения
 - 4) оба суждения неверны

9

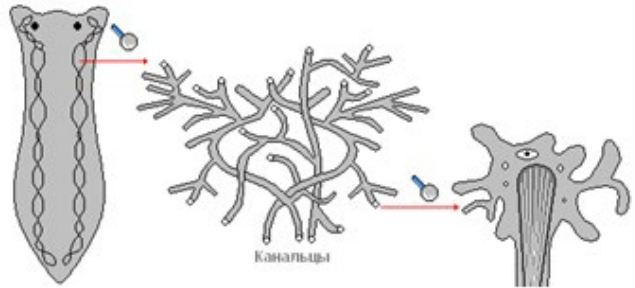
Если у животного такой тип нервной системы, то для него будет характерно

- 1) размножение почкованием
- 2) почки как органы выделения
- 3) планктонный образ жизни
- 4) трёхслойное строение тела



10

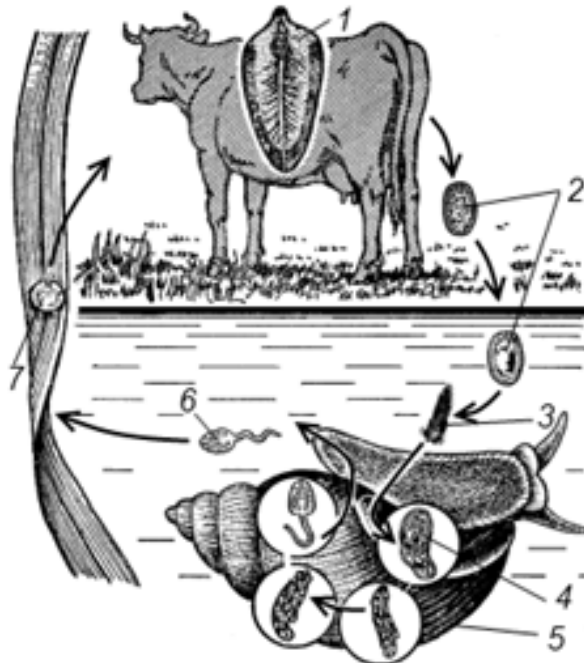
Представленная на рисунке система органов в организме планарии выполняет функцию



- 1) дыхания
- 2) выделения
- 3) пищеварения
- 4) размножения

11

Рассмотрите рисунок цикла развития печёночного сосальщика. Заражение человека возможно при попадании в организм стадии под цифрой



- 1) 2
- 2) 3
- 3) 6
- 4) 7

12

В каком органе человека личинка аскариды покидает яйцевые оболочки

- 1) в сердце
- 2) в лёгких
- 3) в кишечнике
- 4) в печени

13

Установите соответствие между характеристиками червей и систематическими группами: для каждой позиции из первого столбца подберите соответствующую позицию из второго столбца, обозначенную цифрой.

ХАРАКТЕРИСТИКИ

- А) щетинки
- Б) кровеносная система
- В) первичная полость тела
- Г) вторичная полость тела
- Д) только продольная мускулатура

ГРУППЫ

- 1) кольчатые
- 2) круглые

Запишите в таблицу выбранные цифры под соответствующими буквами.

	А	Б	В	Г	Д
Ответ:	<input type="text"/>	<input type="text"/>	<input type="text"/>	<input type="text"/>	<input type="text"/>

Выберите и выполните ТОЛЬКО ОДНО из заданий: 14.1 или 14.2.

14.1

Выберите *три* верных ответа и запишите цифры, под которыми они указаны.

Что из перечисленного характерно для представителей класса Насекомые

- 1) трахейное дыхание
- 2) половозрелое взрослое животное способно к линьке
- 3) только простые глаза
- 4) на грудных сегментах могут находиться крылья
- 5) брюшко слитное
- 6) три пары ходильных конечностей

В ответе запишите номера выбранных утверждений.

Ответ: _____.

Запишите ответ в бланк без дополнительных знаков.

14.2

Выберите *три* верных ответа и запишите цифры, под которыми они указаны.

Что из перечисленного характерно для представителей царства грибов?

- 1) могут иметь плодовые тела
- 2) могут синтезировать органические вещества в процессе фотосинтеза
- 3) могут входить в симбиоз с растениями
- 4) ядерное вещество не отделено от цитоплазмы мембраной
- 5) клетки не имеют клеточных стенок
- 6) размножаются спорами

В ответе запишите номера выбранных утверждений.

Ответ: _____.

Запишите ответ в бланк без дополнительных знаков.

Выберите и выполните ТОЛЬКО ОДНО из заданий: 15.1 или 15.2.

15.1

Установите соответствие между насекомым и типом его развития: к каждой позиции, данной в первом столбце, подберите соответствующую позицию из второго столбца.

НАСЕКОМЫЕ

- А) майский жук
- Б) медоносная пчела
- В) певчий кузнечик
- Г) капустная белянка
- Д) красная саранча

ТИПЫ РАЗВИТИЯ

- 1) с полным превращением
- 2) с неполным превращением

Запишите в таблицу выбранные цифры под соответствующими буквами.

	А	Б	В	Г	Д
Ответ:	<input style="width: 30px; height: 20px;" type="text"/>	<input style="width: 30px; height: 20px;" type="text"/>	<input style="width: 30px; height: 20px;" type="text"/>	<input style="width: 30px; height: 20px;" type="text"/>	<input style="width: 30px; height: 20px;" type="text"/>

15.2

Установите соответствие между характеристикой и отделом растений: для каждой позиции из первого столбца подберите соответствующую позицию из второго столбца, обозначенную цифрой.

ХАРАКТЕРИСТИКИ

- А) образование спор происходит в коробочке (спорогоне).
 Б) в цикле развития преобладает поколение, образующее половые клетки (гаметы)
 В) есть корневище с придаточными корнями
 Г) в цикле развития преобладает поколение, образующее споры
 Д) образование спор происходит в спорангиях, расположенных группами на нижней стороне листа

ОТДЕЛ РАСТЕНИЙ

- 1) Папоротниковидные
 2) Моховидные

Запишите в таблицу выбранные цифры под соответствующими буквами.

	А	Б	В	Г	Д
Ответ:	<input type="text"/>	<input type="text"/>	<input type="text"/>	<input type="text"/>	<input type="text"/>

Выберите и выполните ТОЛЬКО ОДНО из заданий: 16.1 или 16.2.

16.1

Выберите *три* верных ответа и запишите цифры, под которыми они указаны.

Какие особенности строения позволяют рыбам уменьшать расход энергии на движение в водной среде?

- 1) органы зрения и органы слуха
- 2) слизь, вырабатываемая кожными железами
- 3) наличие костного или хрящевого скелета
- 4) обтекаемая форма тела
- 5) черепицеобразное расположение чешуи
- 6) наличие жаберных лепестков

В ответе запишите номера выбранных утверждений.

Ответ: _____.

Запишите ответ в бланк без дополнительных знаков.

16.2

Выберите *три* верных ответа и запишите цифры, под которыми они указаны.

Покрытосеменные растения, в отличие от голосеменных растений

- 1) в клетках содержат хлоропласты
- 2) могут размножаться семенами
- 3) способны образовывать плоды
- 4) имеют видоизменённые побеги – цветки
- 5) являются многолетними растениями
- 6) представлены разнообразными жизненными формами, включая травы

В ответе запишите номера выбранных утверждений.

Ответ: _____.

Запишите ответ в бланк без дополнительных знаков.

Ответы на задания

Номер задания	Ответ	Балл
1	3	1
2	4	1
3	9	1
4	531624	2
5	12122	2
6	11221	2
7	346	2
8	1	1
9	1	1
10	2	1
11	4	1
12	3	1
13	11212	2
14.1	146	2
14.2	136	2
15.1	11212	2
15.2	22111	2
16.1	245	2
16.2	346	2